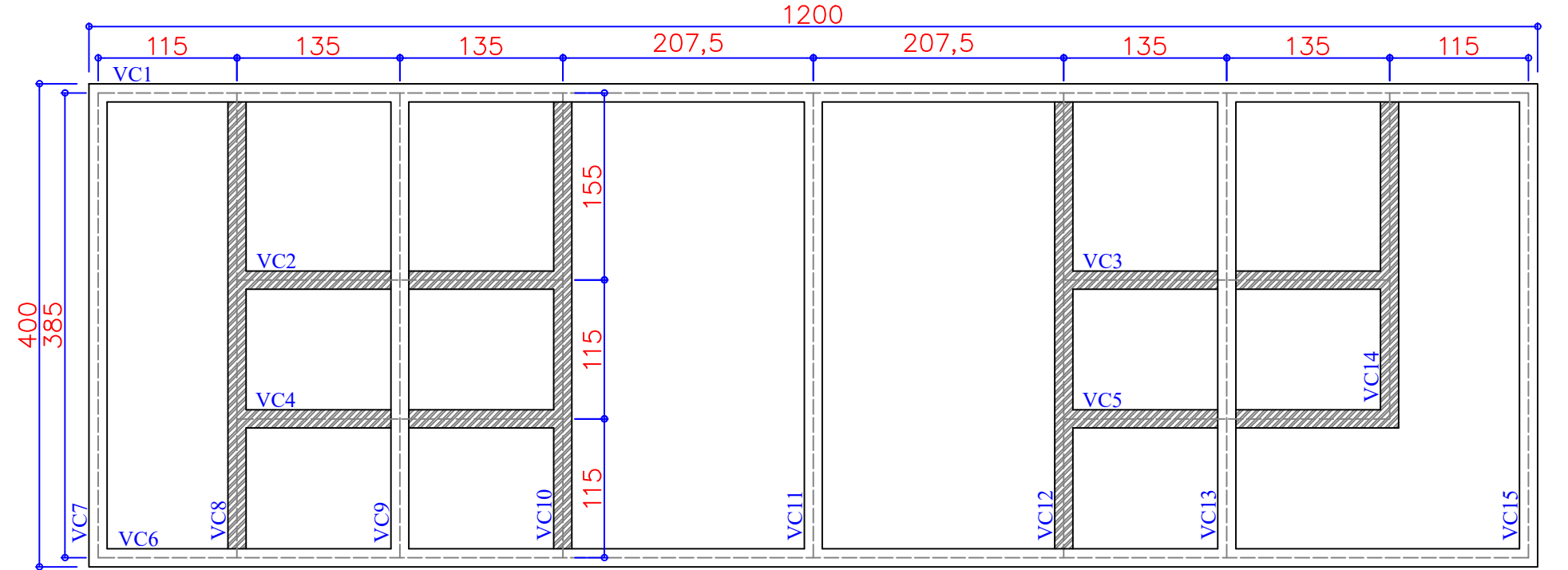


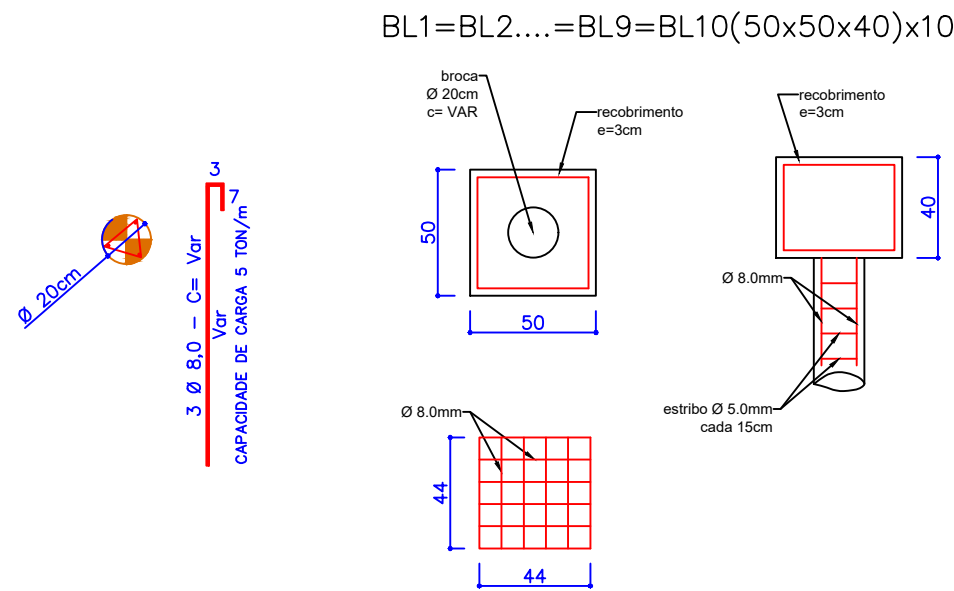
PLANTA BAIXA - FUNDAÇÃO
BALDRAMES E PILARES
ESCALA 1:50



PLANTA BAIXA - VIGAS CINTAS
ESCALA 1:50

DETALHE DOS PILARES
ESCALA 1:30

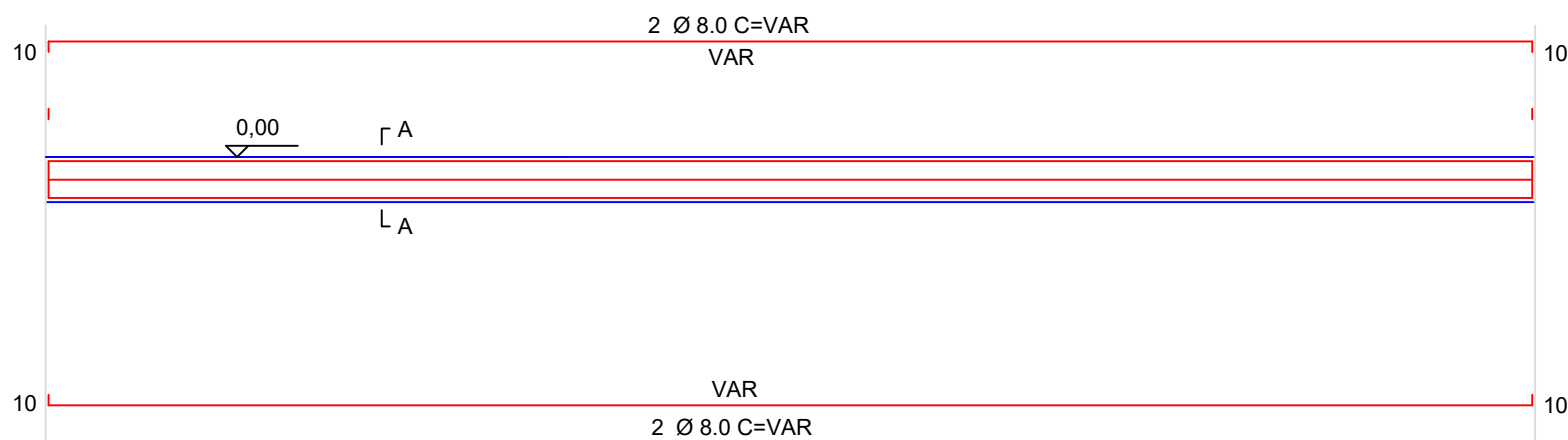
P1=P2=P3...=P9=P10(15x20)x10



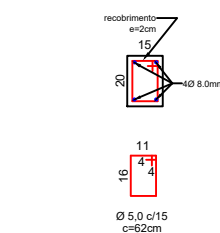
DETALHE DOS BLOCOS DE 01 ESTACA
ESCALA 1:30

DETALHE DAS VIGAS BALDRAMES
ESCALA 1:50

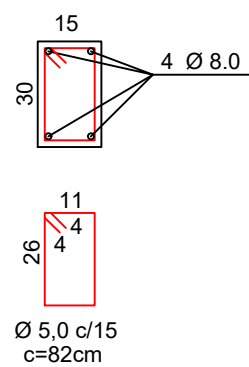
VB1=VB2=VB3...=VB13=VB14=VB15(15x30) x15(VAR. mts)



SECÇÃO AA

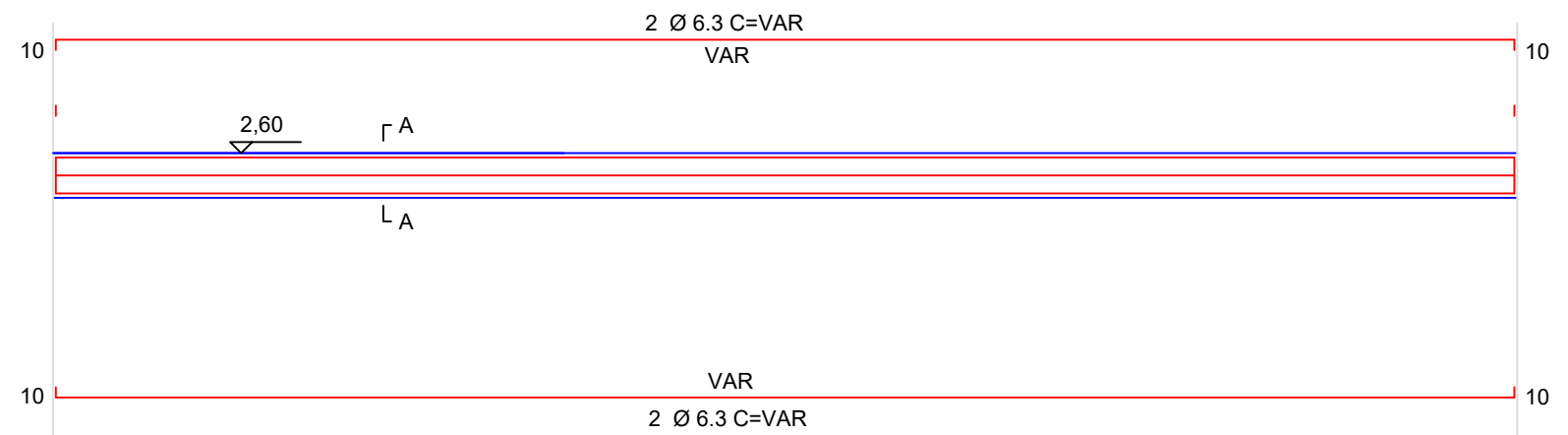


SECÇÃO AA

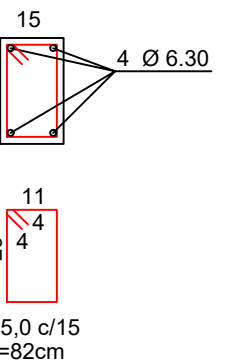


DETALHE DAS VIGAS CINTAS
ESCALA 1:50

VC1=VC2=VC3...=VC13=VC14=VC15(15x30) x15(VAR. mts)



SECÇÃO AA



local: Pinhão - Pr	finalidade e endereço da obra: CAMPO E VESTIARIOS NOVA DIVINEIA Rua Brasília, s/n° Nova Divinéia	folha: UNICA
escala: INDICADA	proprietário: PREFEITURA MUNICIPAL DE PINHÃO CNPJ: 76.178.011/0001-28	arquivo digital: Última Atualização: Novembro / 2025
data: Novembro / 2025	PROJETO ESTRUTURAL	
desenho: Silverio Junior	Resp.p/ Projeto: Luiz Carlos Taborda Ribas Eng° Civil - Crea 22.545/D-PR	Resp.p/Execução:
OS PROJETOS ESTÃO SENDO ENTREGUES DE ACORDO COM O CÓDIGO DE OBRAS DO MUNICÍPIO - LEI 066/2016 LEGISLAÇÕES ESTADUAIS E FEDERAIS PERTINENTES,NBR 9050/2015 QUE TRATA SOBRE A ACESSIBILIDADE UNIVERSAL, NORMAS TÉCNICAS (ABNT), LEI DE ZONEAMENTO, USO E OCUPAÇÃO DO SOLO - LEI 069/2016 E SUAS ALTERAÇÕES. ESTAMOS CIENTES DAS PENALIDADES PREVISTAS NA MESMA, ESPECIALMENTE NO QUE TANGE A FALSAS INFORMAÇÕES, PROJETO EM DESACORDO COM AS SUAS DETERMINAÇÕES E A EXECUÇÃO DA OBRA EM DESCONFORMIDADE COM O PROJETO APROVADO. É DE NOSSO CONHECIMENTO QUE A EXECUÇÃO DAS OBRAS LICENCIADAS SOFRERÁ RIGOROSA AÇÃO FISCAL POR PARTE DO MUNICÍPIO E CREA/PR, NÃO SENDO EXPEDIDO O CERTIFICADO DE CONCLUSÃO DE OBRA ENQUANTO A CONSTRUÇÃO NÃO ESTIVER COMPLETAMENTE REGULARIZADA E QUITADOS OS DÉBITOS PROVENIENTE DAS MULTAS EVENTUALMENTE IMPOSTAS. ESTAMOS CIENTES QUE AS CONSTRUÇÕES EXECUTADAS EM DESACORDO COM A LEGISLAÇÃO SERÃO DEMOLIDAS ISENTANDO O MUNICÍPIO DE QUALQUER ÔNUS.		